

「TOEICテストへの架け橋」、TOEIC Bridgeテストとは？

TOEICテストは英語運用能力を測るテストとしてすっかり定着しましたが、初級者には少しハードルが高すぎます。そこで初級者向けに、より「易しく」「日常的で身近な」「短時間の」というコンセプトのもと開発されたのがTOEIC Bridgeテストです。

はじめての目標として

TOEICテストで長時間のリスニング、早いスピードの話し方についていけず、途中で放棄してしまったことはありませんか？英語を勉強したいけれど、難しすぎてはやる気をなくしてしまうというそんなあなたに。

まずはTOEIC Bridgeテストをひとつの目標に英語を始めてみましょう。

英語初級者の、現在の英語能力を把握する手段として、学習の目標として利用するのに最適なテストです。

高校・大学などの教育機関をはじめ、企業でも採用するところが増えてきています。

ぜひあなたも挑戦してみてください！

※「TOEICスコア450点以下」が、TOEIC Bridgeテスト受験の目安です。

攻略のコツ1

⚡ A or Bのイントネーションの違いに注意！

Does she speak Japanese or Chinese ?

Did you call Paul or did he call you ?

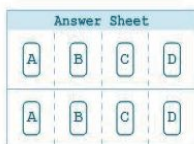
Do you speak English, French or German ?

音声を聴いて進める わかりやすい講義方式

テキストを読むのが遅かったり苦手な方でも、すべて音声で解説を聴けるので無理なく進めることができます。例文も多く入れているので、気づいたらかなり英語に馴染んでいるはずですよ。

2. Which step can you miss out?

- (A) Beating the eggs
- (B) Adding salt
- (C) Chopping the onion
- (D) Melting the butter

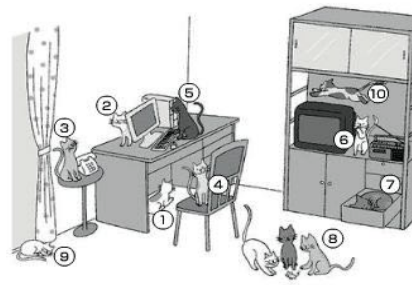


判定

学習の最後には、TOEIC Bridge テスト形式の問題練習

各学習ユニットの最後に、本番と同じテスト形式の実践練習に挑戦。学習したことを確認できるだけでなく、「できる」という実感を持つことができます。

「イメージ + 音読」



イラストを豊富に使って イメージでも覚えます

イラストを使っているので、飽きずに効果的に学習できます。文字で見ただけではつかみにくいイメージも、イラストで見ると自然と覚えることができます。

文

1. 指示文音声流れる 45秒

2. 問題スタート "Now let us begin Part 2 with question (では、第16問からPart 2を開始します)"

3. No. 16 "Would you like another cup of coffee?"
(A) Yes, I like the new cup.
(B) No, I broke it.
(C) Yes, please.

4. 解答

5. No. 17開始

▶▶▶ 以降繰り返し

TOEIC Bridgeテストの 概要をわかりやすく説明

テストの形式についてだけでなく、受験に必要な手続きから、当日の注意点まで、受験に必要なと思われることはすべて網羅しているので、初めてでも安心して受験できます。

コース名	対象受講者	標準学習時間	受講期間	価格 (税別)
受けてみよう！TOEIC Bridgeテスト	英語学習初心者	15時間 ~	3ヶ月間	5,000円



株式会社アスク

〒162-8558 東京都新宿区下宮比町2-6
TEL: 03-3267-7845
E-mail: info-biz@ask-digital.co.jp
Web: http://www.ask-digital.biz/